

# عظام الطرف السفلي

**الحزام الحوضي :**

يتضمن عظم الورك و عظم العجز

يتمفصل الورك مع عظم العجز بالخلف ( بالمفصل العجزي الحرقفي ) ومع عظم الورك المقابل في الامام ( بمفصل ارتفاع العانة ) لتكتملة الحوض .

**- عظم الورك :**

يتكون من ثلاث عظام ملتحمة ( الحرقفة والاسك والعانة ) تكمل فيما بينها بالوحشي الجوف الحقي للتمفصل مع رأس عظم الفخذ بمفصل الورك .

**عظم الحرقفة :**

هي الجزء المسطح العلوي من عظم الورك تنتهي بالأعلى بالعرف الحرقفي الذي يمكن جسده من خلال الجلد وينتهي العرف في الامام بالشوكة الحرقفية الأمامية العلوية كما ينتهي العرف بالخلف بالشوكة الحرقفية الخلفية العلوية يتمفصل عظم الحرقفة عبر الوجه الصيواني للحرقفة مع الوجه الصيواني للعجز لتشكيل المفصل الحرقفي العجزي .

**عظم الاسك :**

بالأسفل والخلف بالنسبة لعظم الورك . يمتلك جزءا ثخيناً علوياً هو الجسم وجزء سفلي رقيق هو الفرع , تتبارز شوكة الإسك من الحافة الخلفية للإسك بين التلمتين الإسكيتين الكبيرة والصغيرة و تشغل أحدوية الإسك الجزء السفلي من الجسم .

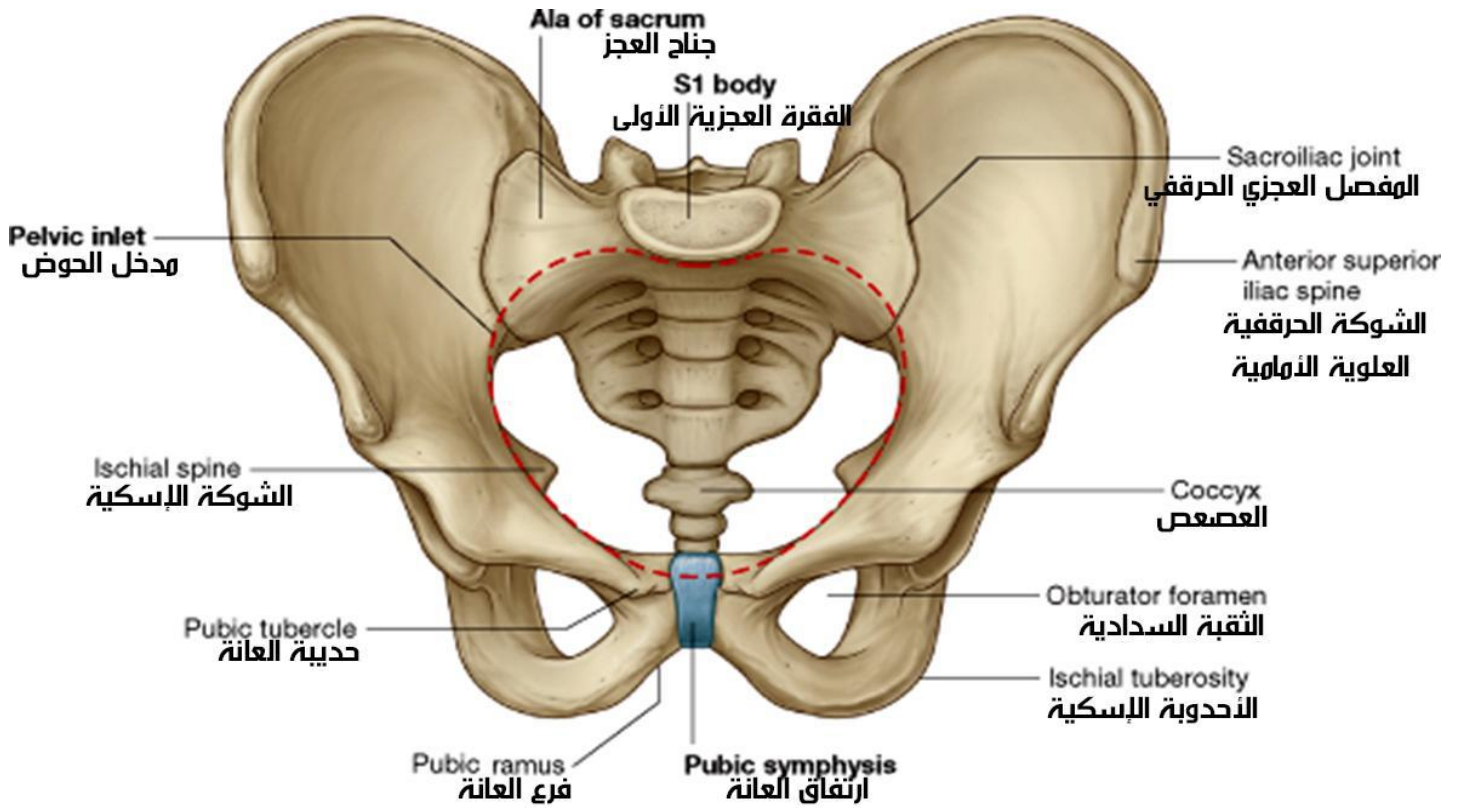
**عظم العانة :**

بالاسفل والامام . تقسم الى جسم وفرعين علوي وسفلي , يتمفصل جسماً عظم العانة في الامام بواسطة ارتفاع العانة , و يتحد الفرع العلوي مع الحرقفة والاسك لتكوين الحق بينما يتحد الفرع السفلي مع الاسك .

تقع **الثقب السدادية** ( السادة ) بين فرعي عظم العانة و الاسك .

يوجد على الوجه الوحشي ( الخارجي ) للورك انخفاض عميق يدعى جوف الحق الذي يتمفصل مع رأس عظم الفخذ لتشكيل مفصل الورك .

توجد ثلثة لثمة لثمة كبيرة أعلى وخلف الحق هي الثلثة الاسكية الكبيرة .



## عظم الفخذ :

عظم طويل يتمفصل في الأعلى مع الحق لتشكيل مفصل الورك ويتمفصل في الأسفل مع الظنوب والرضفة لتكوين مفصل الركبة .

تتألف النهاية العلوية لعظم الفخذ من رأس وعنق ومدورين كبير وصغير , يشكل الرأس ثلثي كرة ويتمفصل مع الحق , في مركز الرأس يوجد انخفاض صغير يدعى نقرة الرأس .

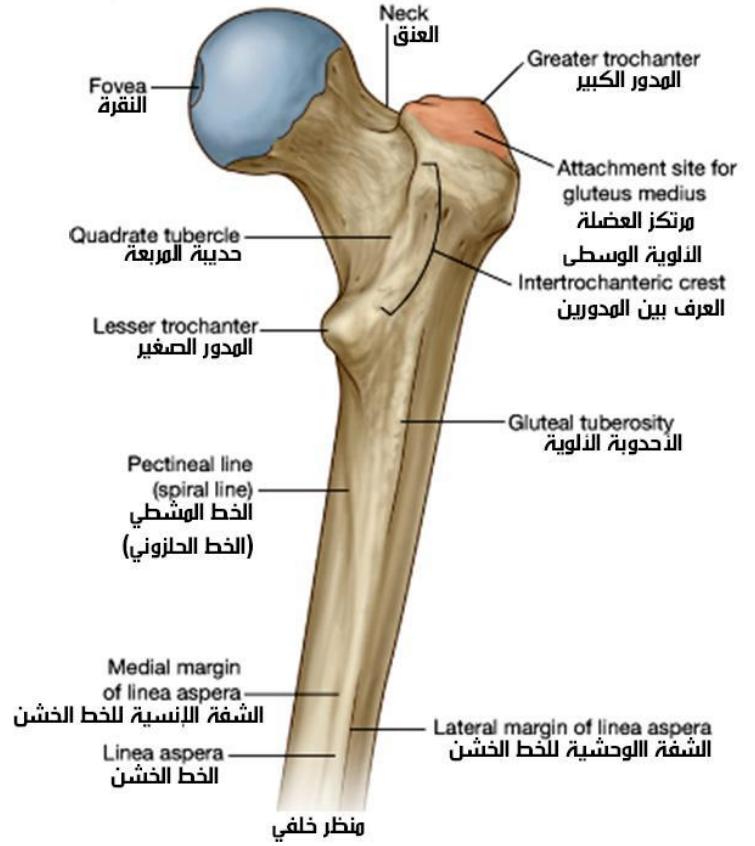
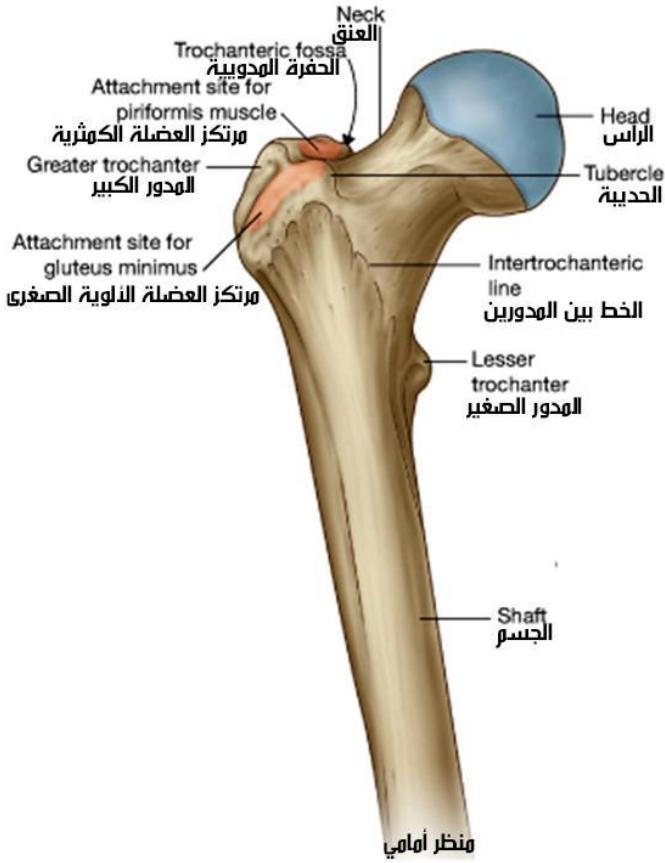
يتصل المدوران الكبير والصغير في الأمام بالخط بين المدورين وفي الخلف بواسطة العرف بين المدورين .

**جسم عظم الفخذ :** الوجه الأمامي محدب أملس بينما يوجد على وجهه الخلفي خط يعرف بالخط الخشن .

**النهاية السفلية لعظم الفخذ :** تتكون من اللقمتين الإنسية والوحشية حيث تنفصلان في الخلف بواسطة الثلثة بين اللقمتين بينما يتحد السطحان الأماميان للقتين ليشكلا سطحاً مفصلياً للتمفصل مع عظم الرضفة و تتمفصل اللقمتان في الأسفل مع عظم الظنوب ضمن مفصل الركبة .

توجيه عظم الفخذ : الرأس في الأعلى و الإنسي – السطح الأملس المحدب لجسم الفخذ في الأمام .

**مفصل الركبة** يتشكل من عظام : الفخذ – الرضفة – الظنوب .



## عظم الرضفة (الداغصة) :

يأخذ شكل مثلث تتجه ذروته نحو الأسفل و ترتبط مع أحدوية الظنوب بواسطة الرباط الرضفي , ويتم فصل السطح الخلفي مع لقمتي الفخذ , تتوضع الرضفة تحت الجلد مباشرة حيث يمكن جسها بسهولة , ترتكز العضلة مربعة الرؤوس الفخذية على حواف الرضفة .

## عظام الساق:

و هي عظم الظنوب في الانسي و عظم الشظية في الوحشي .

## الظنوب :

عظم طويل ضخم يقع في الجانب الإنسي من الساق يمكن جسه في الناحية الأمامية للساق , يتم فصل مع لقمتي الفخذ ورأس الشظية في الأعلى ومع عظم القعب والنهاية السفلية للشظية في الأسفل .

النهاية العلوية للظنوب تتألف من **الطبق الانسي و الطبق الوحشي** الذين يتم فصلان مع اللقمتين الموافقتين للخذ وتنفصلان عنهما بالغضروفين الهالبيين الإنسي والوحشي .

يوجد على الجانب الوحشي للطبق الوحشي سطح مفصلي للتمفصل مع رأس عظم الشظية أهدوبة الظنوب تبارز على الوجه الامامي للنهاية العلوية يرتكز عليها الرباط الرضفي .

يأخذ جسم العظم على المقطع العرضي شكلا مثلثيا بثلاث وجوه وثلاث حواف كما تقع الحافتان الأمامية والإنسية والسطح الإنسي تحت الجلد مباشرة.

النهاية السفلية للظنوب يتمفصل مع عظم القعب ضمن مفصل عنق القدم , وتبارز النهاية السفلية نحو الأسفل في الجانب الإنسي لتشكل **الكعب الإنسي** كما يوجد على الوجه الوحشي للنهاية السفلية للظنوب انخفاض خشن للتمفصل مع عظم الشظية.

### **الشظية :**

عظم طويل رفيع لايساهم في تشكيل مفصل الركبة .

النهاية العلوية تسمى راس الشظية و تتمفصل مع الظنوب .

النهاية السفلية تسمى **الكعب الوحشي** تقع تحت الجلد و تتمفصل مع الوجه الوحشي لعظم القعب ضمن مفصل عنق القدم ( الكاحل ) .

### **عظام رصغ القدم :**

وهي سبعة عظام : **القعب و العقب والنورقي والنردى والعظام الإسفينية الثلاثة** .

**القعب :** يتمفصل في الأعلى مع عظم الظنوب والشظية وفي الأسفل مع عظم القعب وفي الأمام مع العظم النورقي وله رأس وعنق وجسم .

مفصل الكاحل يتشكل من النهاية السفلية للظنوب من الأعلى والكعبين الإنسي و الوحشي من الجانبين و جسم القعب من الأسفل .

**العقب :** العظم الأضخم في هيكل القدم يتمفصل في الأعلى مع القعب وفي الأمام مع العظم النردى , يرتكز وتر أشيل على الوجه الخلفي للعقب .

العظام الإسفينية وهي ثلاثة عظام صغيرة إسفينية الشكل تتمفصل في الجهة الدانية مع العظم النورقي وفي الجهة القاصية مع العظام المشطية الثلاث الأولى.

## عظام أمشاط القدم :

عددها خمسة , بحيث يكون المشط الاول هو المشط الموافق لابهام القدم , أي يتم التعداد من الانسي الى الوحشي .

يتكون عظم المشط من قاعدة في الناحية القريبة ( الدانية ) و جسم ثم راس في الناحية البعيدة ( القاصية ) , و تكون قاعدة المشط الخامس متبارزة في الجهة الوحشية للقدم و هي معرضة للكسر بشكل شائع .

## السلاميات :

تشكل عظام أصابع القدم , حيث يوجد ثلاث سلاميات في كل اصبع ما عدا في الابهام يوجد سلاميتان .

