

الحفرة الإبطية

د. تميم عبد الرزاق

2

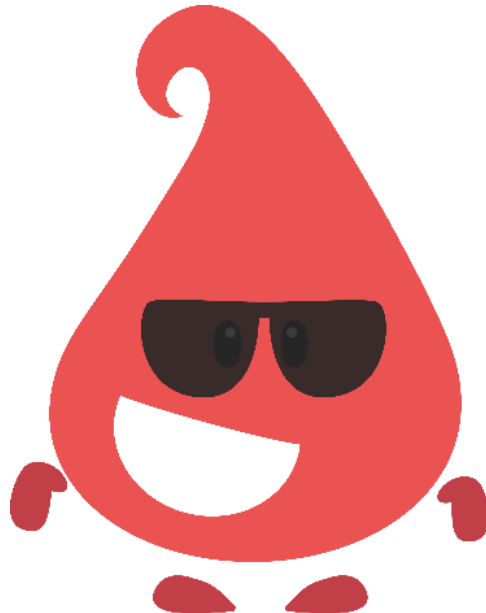
2018/37

السلام عليكم ورحمة الله وبركاته

نكمل معكم اليوم بالمحاضرة الثانية من مادة التشريح وهي الحفرة الإبطية ..
نتمنى أن تنال إعجابكم 😊

الفهرس

رقم الصفحة	عنوان الفقرة
2	منطقة الإبط
4	العضلات التي تدخل بتشكيل الإبط



منطقة الإبط Axillary region

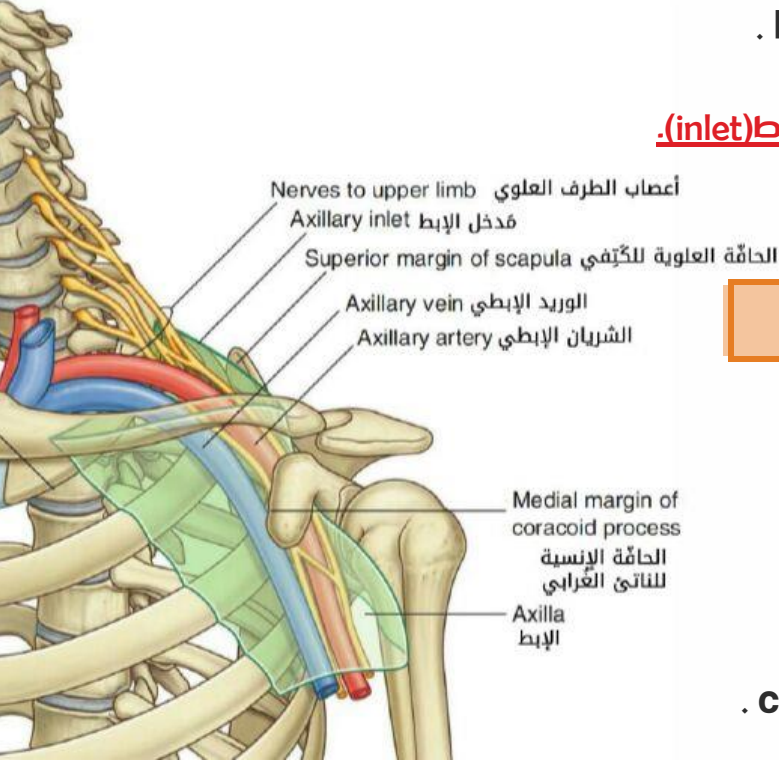
منطقة لها شكل الهرم, تتوضع بين الجزء العلوي للذراع و الجزء الجانبي من جدار الصدر.

تمر عبرها بنى عصبية وعائية رئيسية (major neurovascular structures), ولها أربع جدران (أمامي

وخلفي وأنسي ووحشي) وقمة Apex وقاعدة Base .

(للقمة) : اتصال منطقة الإبط مع العنق, تسمى مدخل الإبط (inlet).

(للقاعدة) : تسمى بمخرج الإبط (outlet).



الجدار الأمامي Anterior wall :

- (1) العضلة الصدرية الكبيرة pectoralis major .
- (2) العضلة الصدرية الصغيرة pectoralis minor .
- (3) العضلة تحت الترقوة subclavius .
- (4) اللفافة الترقوية الصدرية clavipectoral fascia .

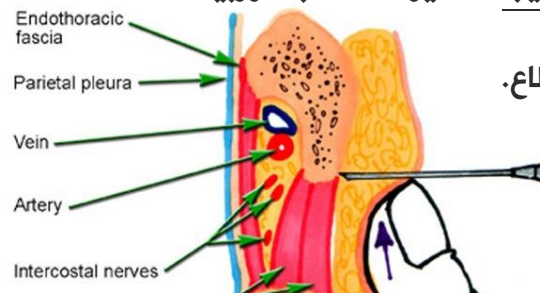


ملاحظة سريرية

حصار الأعصاب الوريدية (intercostal nerves block) :

يستخدم جراحو الصدر وأطباء التخدير مخدر موضعي وذلك بإدخال إبرة تحت الحافة السفلية في مستوى الحزمة الوريدية للمضغ بيد خبيرة لحقن الليدوكائين بهذه المنطقة ويسمى تخضيب (تخدير) الأعصاب الوريدية.

(استخدامها) : رض في جدار الصدر أو ألم في سير الأضلاع وفي حال كسور الأضلاع.



الجدار الوحشي Lateral Wall :

يتضمن ميزابة ذات الرأسين للعضد (intertubercular sulcus)

والعضلة الغرابية العضدية والعضلة ذات الرأسين العضدية .

الجدار الخلفي Posterior wall :

(1) العضلة تحت الكتف subscapularis .

(2) المدورة الكبيرة teres major .

(3) العريضة الظهرية latissimus dorsi .

الجدار الأنسي medial wall :

يتضمن الأضلاع 4 و5 العلوية والعضلات الوريية و المنشارية الأمامية serratus anterior .

تتجه (لقمة) نحو الأعلى و الأنسي, وهي تشكل ما يسمى :

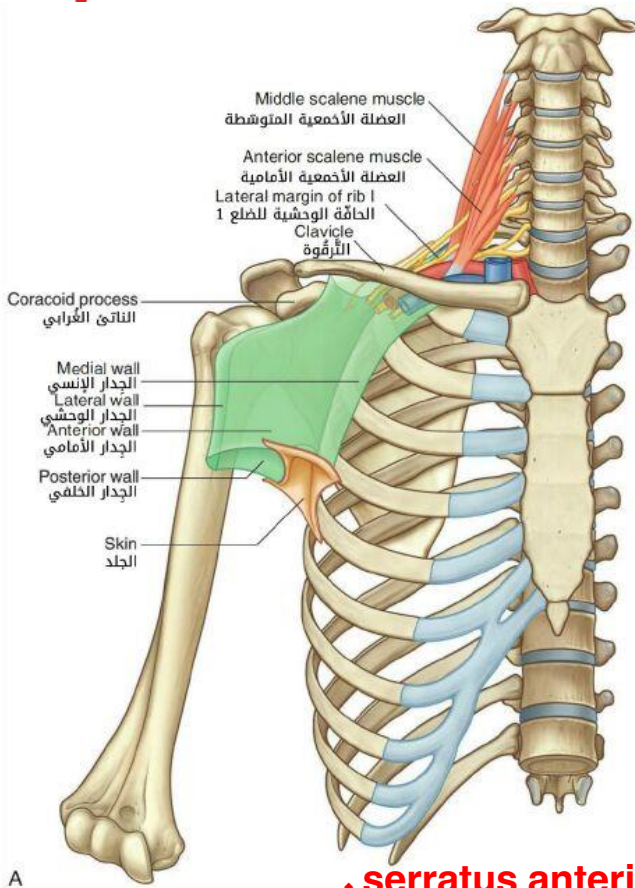
القناة الرقبية الإبطية (cervicoaxillary canal).

حدود (لقمة) :

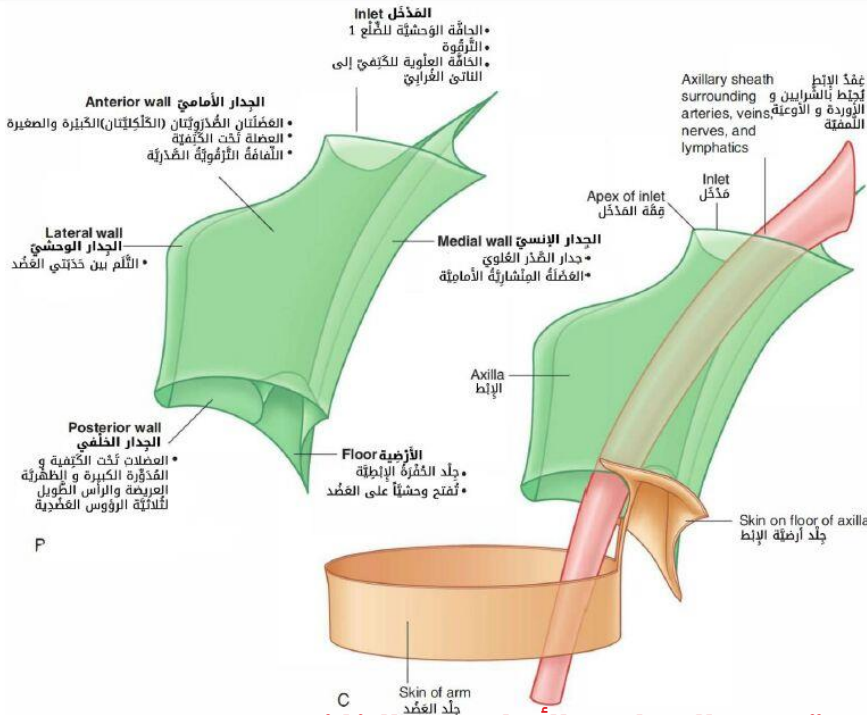
(1) في الأمام: الترقوة .

(2) في الخلف: الحافة العلوية للكتف.

(3) في الإنسي: الضلع الأول.



A



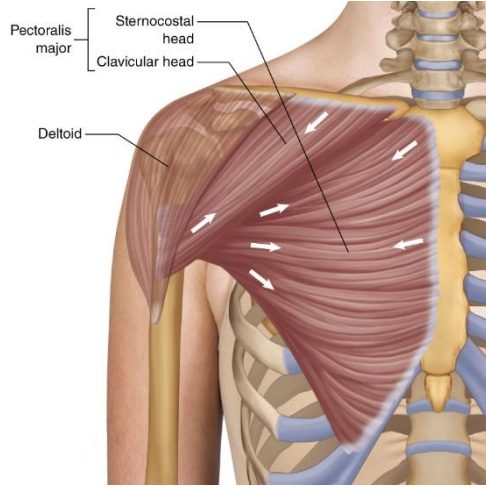
P

C

وقاعدة الهرم هي اللفافة الإبطية والجلد الممتد بين الجدارين الأمامي و الخلفي.

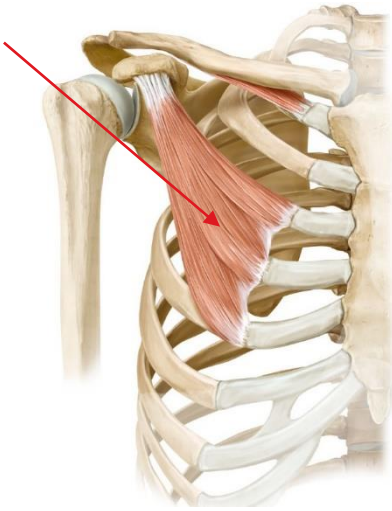
العضلات التي تدخل بتشكيل الابط:

العضلة الصدرية الكبيرة Pectoralis major



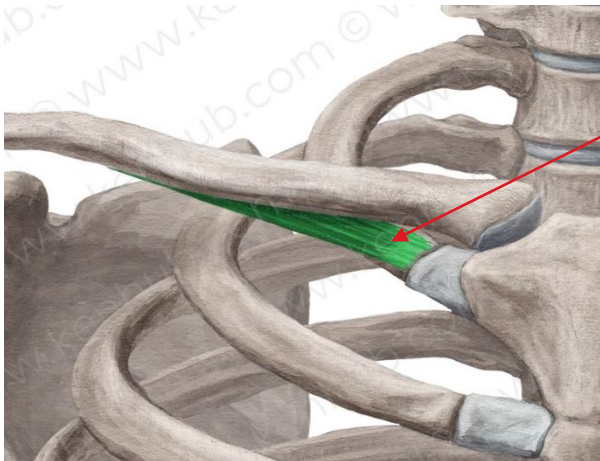
- **(المنشأ):** تنشأ برأسين، رأس ترقوي ينشأ من **النصف** الأُنسي للترقوة، و رأس ثاني من جسم القص والغضاريف الضلعية ال6 العلوية .
- **(المرتكز):** على الشفة الوحشية لميزابة ذات الرأسين (عرف الحديبة الكبيرة).
- **(التعصيب):** من العصب الصدري الوحشي و العصب الصدري الأُنسي .
- **(العمل):** تقبض و تقرب الذراع وتديره للأُنسي عند المفصل الحَقاني العضدي (glenohumeral joint).

العضلة الصدرية الصغيرة pectoralis minor



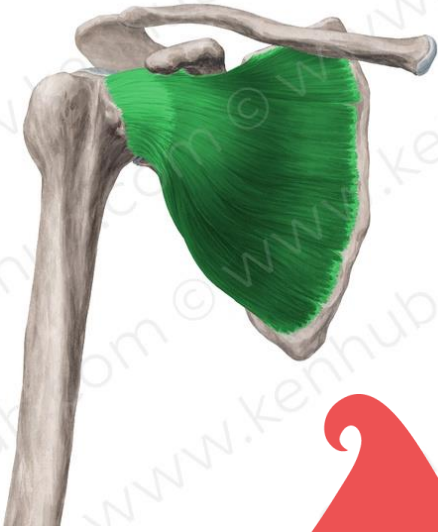
- **(المنشأ):** من الأضلاع 3 و4 و 5
- **(المرتكز):** الناتئ الغرابي للوح الكتف (coracoid process).
- **(التعصيب):** من العصب الصدري الأُنسي (فرع الحبل الأُنسي للضفيرة العضدية).
- **(العمل):** تسحب الكتف للأسفل والأمام.
- **كعمل ثانوي:** ترفع الأضلاع التي تنشأ منها في الشهيق القسري.

العضلة تحت الترقوة subclavius



- **(المنشأ):** من الغضروف الضلعي الأول.
- **(المرتكز):** ثم على الوجه السفلي للترقوة.
- **(التعصيب):** من العصب تحت الترقوة.
- **(العمل):** خفض الترقوة وتثبيتها أثناء حركة الكتف.

العضلة تحت الكتفية Subscapularis



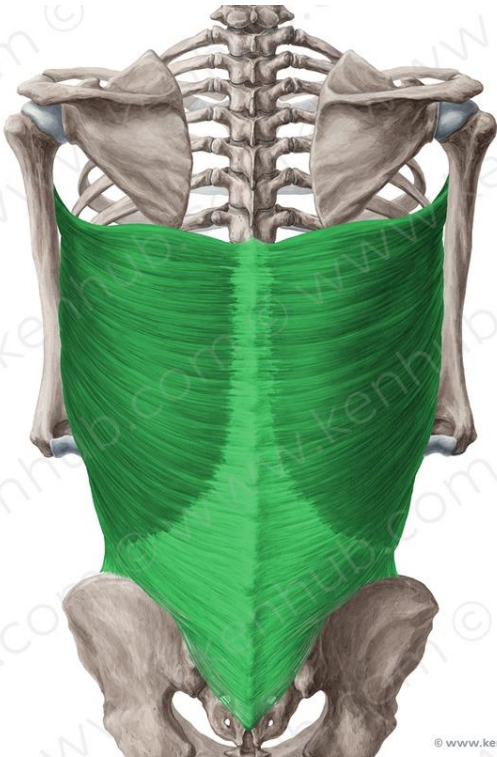
- **(المنشأ):** من الحفرة تحت الكتف **(الوجه الأمامي للوح الكتف).**
- **(المرتكز):** على **الأحدوية** الصغيرة للعضد.
- **(التعصيب):** من العصب تحت الكتفي العلوي و السفلي.
- **(العمل):** تدير الذراع نحو الأمامي, وتساهم في تثبيت مفصل الكتف .

EXTRA

تتعصب العضلة تحت الكتفية
أيضا من الفرعان الجانبيان من
الحبل الخلفي للضفيرة العضدية

العضلة العريضة الظهرية Latissimus dorsi

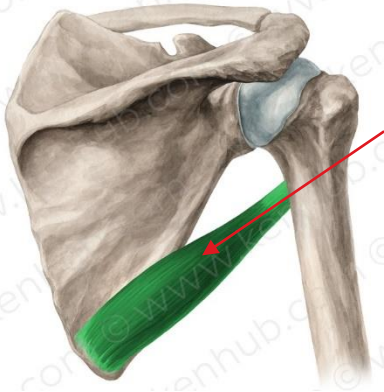
- **(المنشأ):** من النواتئ الشوكية للفقرات الصدرية ال 6 الأخيرة و القطنية و العجزية , ومن عرف الحرقفة و الأضلاع ال 3 او 4 السفلية , و أيضا تنشأ بألياف قليلة من الزاوية السفلية للوح الكتف .
- **(المرتكز):** ترتكز بوتر مسطح يلتف حول الحافة السفلية للمدورة الكبيرة على قاع الثلم بين الحديبتين.
- **(التعصيب):** من العصب الصدري الظهري.
- **(العمل):** تبسط الذراع وتقربه وتديره للأمامي.



EXTRA

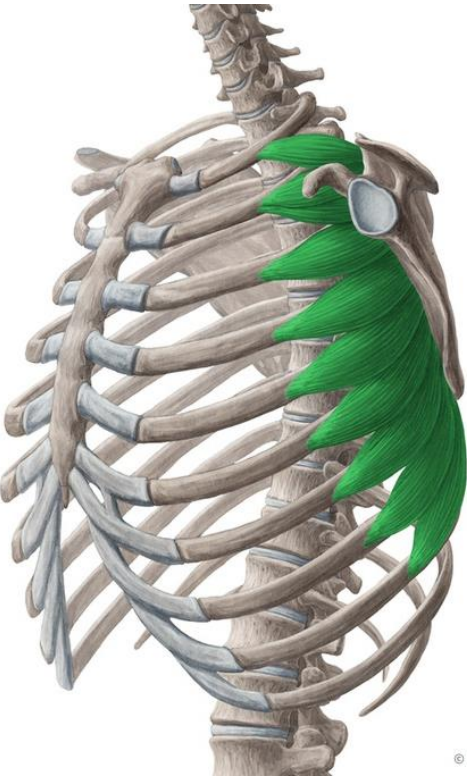
العصب الصدري الظهري وهو نفسه العصب تحت الكتفي
المتوسط فرع جانبي من الحبل الخلفي للضفيرة العضدية.

المدورة الكبيرة Teres major



- **المنشأ:** من الوجه الخلفي للزاوية السفلية للوح الكتف.
- **المرتكز:** على الشفة الأمامية لميزابة ذات الرأسين (عرف الحديبة الصغيرة).
- **التعصيب:** من العصب تحت الكتفي السفلي.
- **العمل:** تقرب الذراع وتديره للأمام.

المنشافية الأمامية Serratus anterior



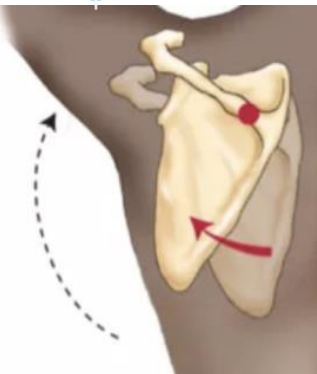
- **المنشأ:** من الوجه **الخارجي** و الحافة العلوية لأول 8 أضلاع.
- **المرتكز:** على الوجه الضلعي للحافة الأمامية للوح الكتف .
- **التعصيب:** من العصب الصدري الطويل.
- **العمل:** تسحب الكتف للأمام حول جدار الصدر، وتدير لوح الكتف لتباعد وقبض الذراع.

EXTRA

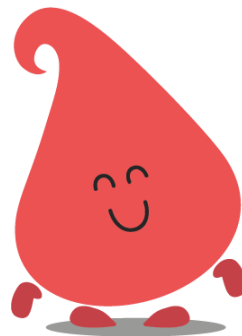
العصب الصدري الطويل: ينشأ من الجذور 5 و6 و7 من الضفيرة العضدية



ملاحظة سريرية



تؤدي إصابة العصب الصدري الطويل إلى ما يسمى بتجنح الكتف **Winged scapula**.



ملاحظة

الحفرة الإبطية تحوي الشريان الإبطي وفروعه , والوريد الإبطي وروافده , والعقد والأوعية اللمفية الإبطية , و حبال وفروع الضفيرة العضدية والبنى السابقة جميعها منطمة في الدهن.
الحزمة العصبية الوعائية مغمدة بنسيج ضام رخو يدعى بغمد الإبط Axillary sheath.

دون ملاحظتك :

