

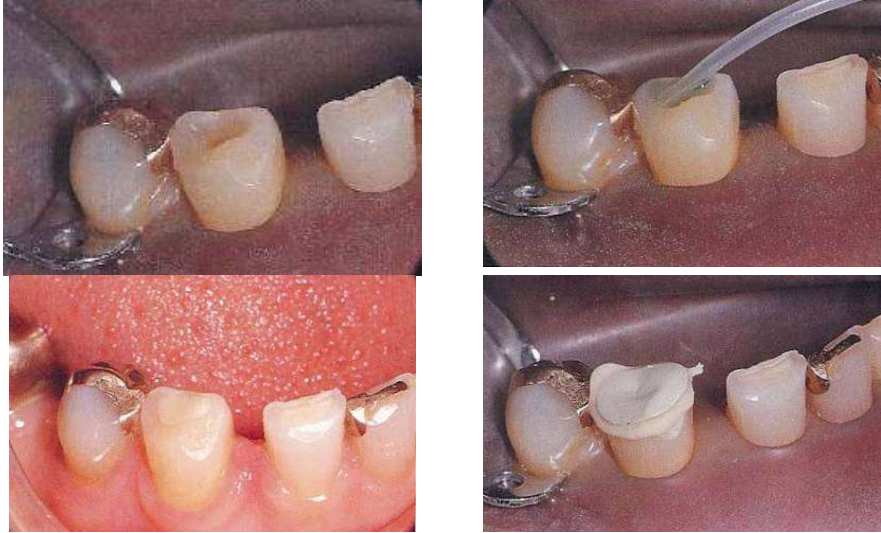
الفصل السادس

تحضيرات الكومبوزت للصف السادس

Class VI Composite Preparations

تعد الآفات النخرية الصغيرة التي تتوضع على ذرى الحديبات واحدة من أهم استطبابات التطبيق المباشر للكومبوزت على الأسنان الخلفية، ولا نحتاج هنا إلى التخدير لأن هذه النخور تقع عادة بشكل كامل ضمن الميناء، كما يكفي استخدام اللقافات القطنية لعزل ساحة العمل إذ يكون التحضير هنا صغيراً قدر الإمكان، وينجز بوساطة سنبله كروية صغيرة أو بوساطة سنبله ماسية تكون عمودية على السطح لإزالة الآفة النخرية، وغالباً ما تظهر الفحوص السريرية توضع الآفة ضمن الميناء وذلك بسبب الثخانة العالية للميناء في ذرى الحديبات.

أما إذا كان النخر كبيراً فإنه لابد من الاستمرار في التحضير حتى الوصول إلى عاج سليم، كذلك يجب إزالة الاصطباعات الشافة من خلال الميناء لأنها تؤثر على النتيجة التجميلية النهائية وهنا يمكن الإبقاء على الميناء غير المدعومة ولكن غير المتداعية والاستفادة منها في ربط الكومبوزت.



الشكل 3-6-1 يبين مراحل ترميم آفات الصف السادس

