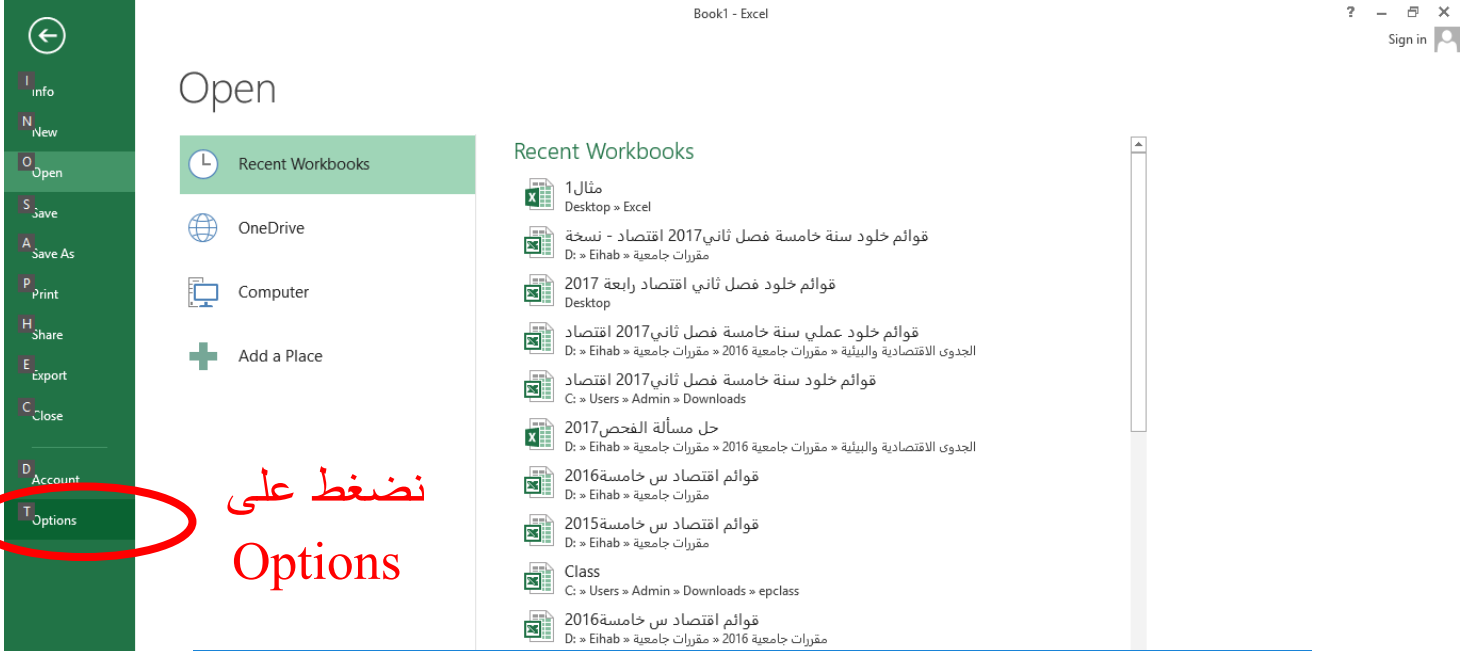


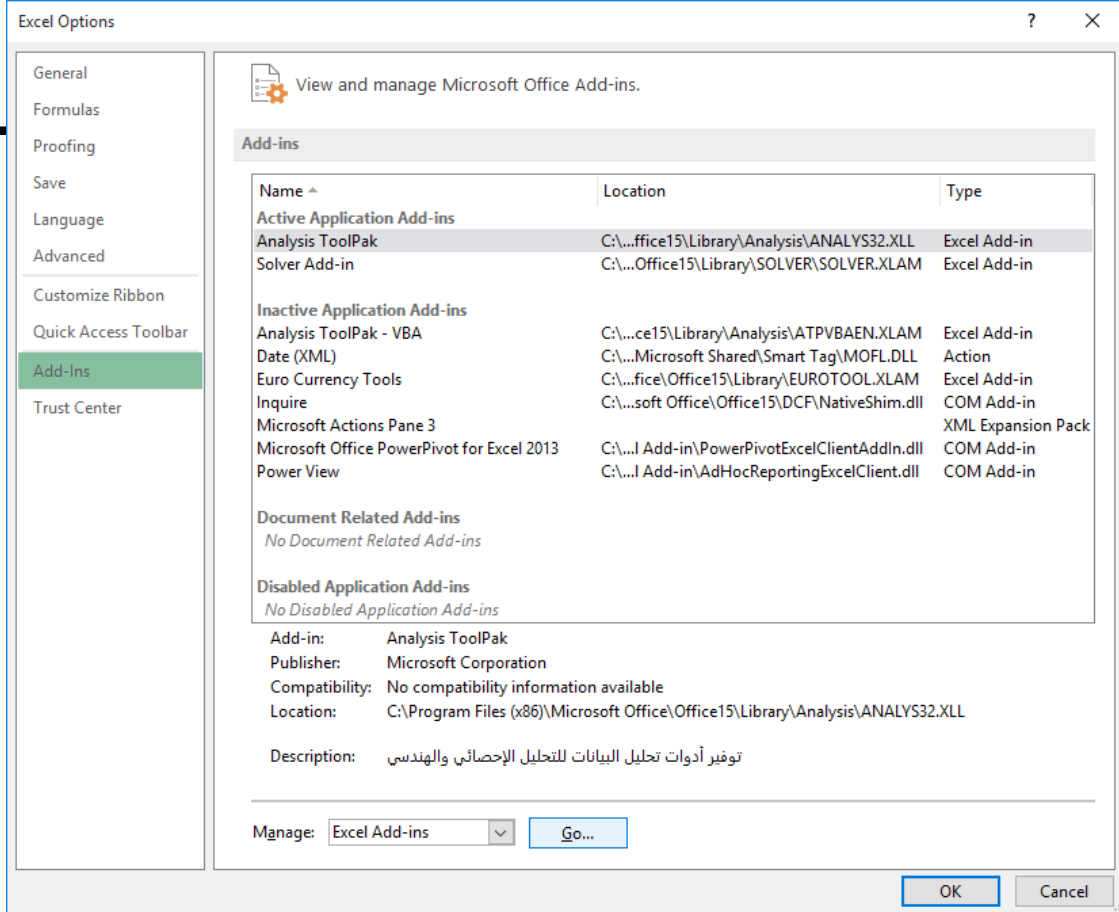
برنامج Microsoft Office Excel

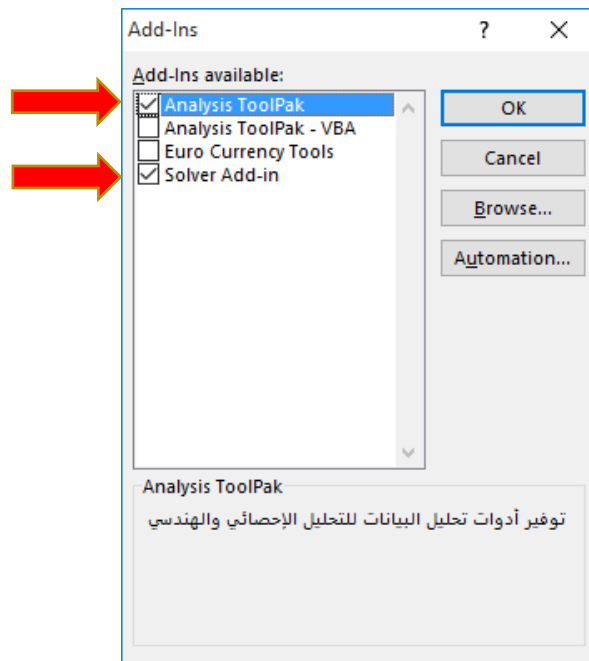
إدراج حزمة التحليلات الإحصائية

بعد الضغط على القائمة File (ملف) تظهر النافذة التالية:



نضغط على
Options





إكمال سلسلة نصية أو رقمية:

هذه خاصية موجودة ببرنامج Excel لتوفير الوقت، وتستخدم للبيانات العددية والوصفية.

I	H	G	F	E	D	C	B	A	
Sep	Aug	Jul	Jun	May	Apr	Mar	Feb	Jan	1
									2

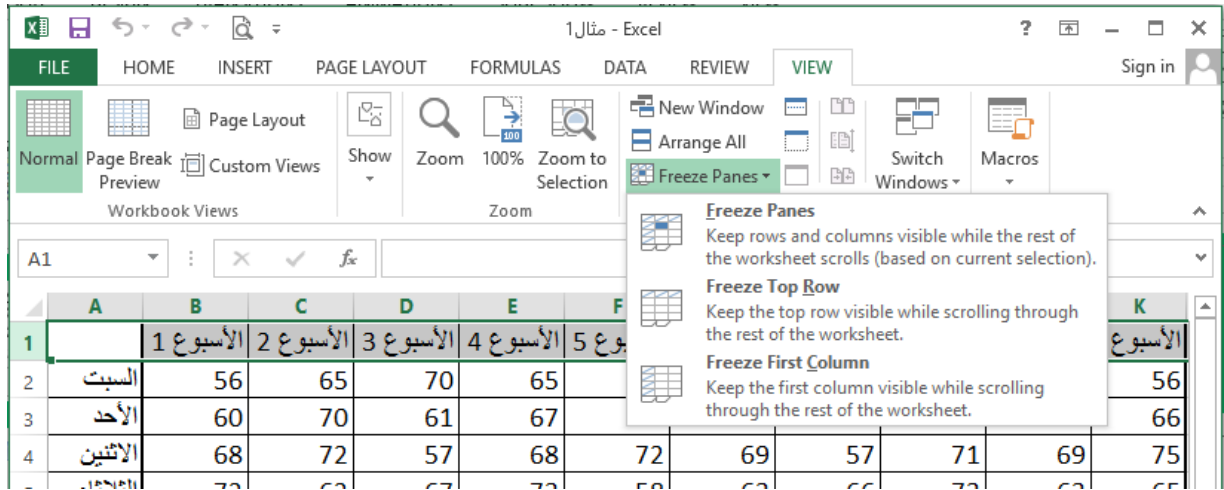
G	F	E	D	C	B	A	
70	60	50	40	30	20	10	1

A	
Jan	2
Feb	3
Mar	4
Apr	5
May	6
Jun	7
Jul	8
Aug	9
Sep	10
Oct	11
Nov	12
Dec	13
Jan	14
Feb	15

A	
1	1
2	2
3	3
4	4
5	5
6	6
7	7
8	8
9	9
10	10
11	11
12	12
13	13
14	14
15	15
16	16

تثبيت العناوين Freeze Panes

عند تصفح بيانات أوراق العمل الكبيرة تختفى العناوين الموجودة في بداية ورقة العمل لذلك نلجأ الى تثبيت جزء من النافذة وهذا ما يُسمى تجميد الألواح.



الصيغ الحاسوبية في EXCEL

Home Insert Page Layout Formulas Data

Clipboard: Cut, Copy, Paste, Format Painter

Font: Calibri, 11, Bold, Italic, Underline, Text Color, Background Color

Formula Bar: f_x =B5*3+A5

	A	B	C	D	E	F
1		17				
2						
3						
4						
5	5					
6						
7						
8						

Constant Numbers

The Formula in Cell B1

Formula Result

Home Insert Page Layout Formulas Data

Clipboard: Cut, Copy, Paste, Format Painter

Font: Calibri, 11, Bold, Italic, Underline, Text Color, Background Color

Formula Bar: f_x =10-A5

	A	B	C	D	E	F
1	7					
2						
3						
4						
5	3					
6						
7						
8						
9						

The Formula in Cell A1

The Formula Result

A Constant Number

يقوم Excel بأداء العمليات التالية بالترتيب من اليسار إلى اليمين:

١. حل الدوال
٢. عملية فك الأقواس الهلالية ()
٣. عملية الرفع إلى قوة ^
٤. عملية الضرب *
٥. عملية القسمة /
٦. عملية الجمع +
٧. عملية الطرح -

نوع العملية	الرمز
لتجميع العمليات الحسابية	() الأقواس الهلالية
الرفع إلى قوة (الأسس)	^
لعملية الضرب	*
لعملية القسمة	/
لعملية الجمع	+
لعملية الطرح	-
لعملية المساواة	=