

التحكم بالحيوانات وضبطها

يوجد طرائق عدة من أجل التحكم بالحيوانات وضبطها، وتتضمن هذه الطرائق :

١. استخدام بعض الأدوات وتطبيق القوة الفيزيائية : The use of tools and physical force
٢. التحكم أو الضبط النفسي : Psychological Restraint
٣. التثبيط بالسيطرة على الحواس : Sensory Diminishment
٤. التحكم الكيميائي : Chemical Restraint
٥. استخدام الزناقات وممرات الحجز والحواجز : Using Confining Chutes Alleys and Barriers

وتطبق هذه الطرائق عند جميع أنواع الحيوانات .

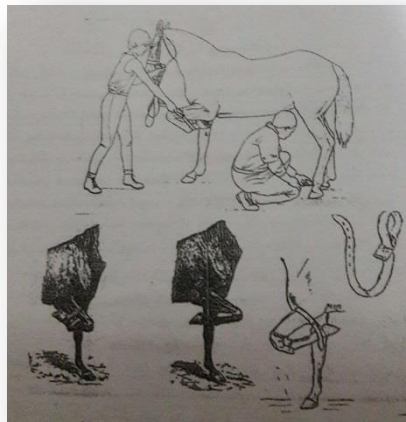
استخدام بعض الأدوات وتطبيق القوة الفيزيائية

The use of tools and physical force

١ – التحكم بالخيل

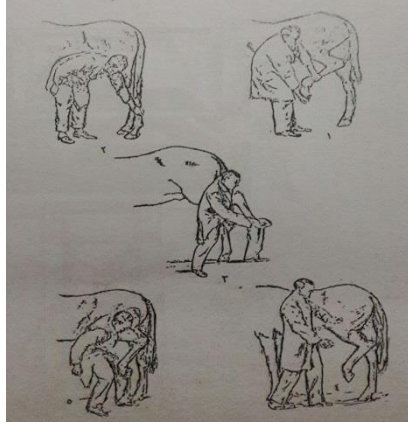
Securing of Horse

- ١- رفع القائمة الأمامية **lifting the fore limb** : يقف السائس أو المكلف بالعمل بالقرب من كتف الحيوان عند جانبه الأيسر بحيث يكون متجها نحو مؤخرة الحيوان، ويربت بيده اليسرى على كتفه ثم يزلقها حتى تصل إلى منطقة الأوتار، ثم يضغط على الوتر بحزم حتى يرفع الحيوان قائمته .



رفع القائمة الأمامية وتثبيتها مرفوعة

– رفع القائمة الخلفية **lifting the hind limb** : يقف السائس أو القائم عند جانبيه الأيسر وهو متجهاً نحو مؤخرة الحيوان ، وتمرر اليد اليسرى على مؤخرته حتى تصل منتصف الوظيف من الجهة الخلفية ثم تجذب القائمة إلى الأعلى والأمام باتجاه رأس الحيوان .



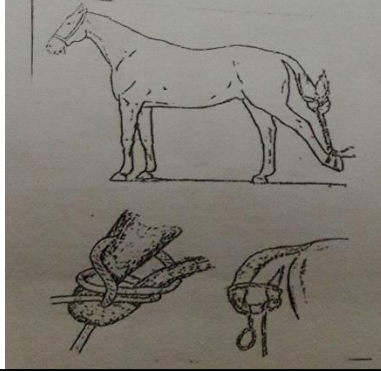
مراحل رفع القائمة الخلفية وطريقة تركها

٣ – الزناق Stocks or Crush :

وهو أشبه بالحاجز الضيق المجهز من الحديد أو الخشب ، يحجز بداخله الحيوان ويغلق عند مؤخرته بحيث لا يسمح له بالحركة إلى الخلف أو إلى الأمام ، وهو أسهل و أضمن وسيلة للتحكم في الحيوان .

٤ – طريقة الذيل Tail method :

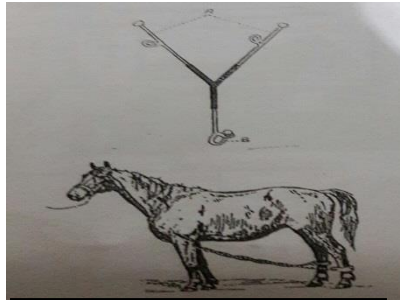
يربط الذيل بوساطة حبل بربطة معينة ، ثم يربط الحبل الآخر إلى منطقة القيد للقائمة الخلفية .



التحكم بطريقة الذيل

٥ – شكالات الوثب (الهجار) Covering Hobbles Twisted service :

تستعمل هذه الطريقة من أجل التحكم في كلا القائمتين الخلفيتين، وتعتمد هذه الطريق على ربط القائمتين الخلفيتين عند منطقة القيد بحبلين حول الرقبة بحيث لا يسمح بحركة القوائم الخلفية إلى الوراء .



شكالات الوثب (الهجار)

٦ - طريقة الحبل الجانبي Single side line method :

وتعتمد هذه الطريقة على ربط إحدى القائمتين الخلفيتين في منطقة القيد بحبل يثبت حول رقبة الحيوان .

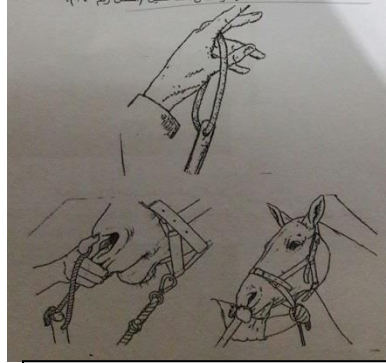
٧ - اللواشات Twitches :

وهي أدوات تطبق على بعض المناطق من جسم الحيوان بقوة كالأذن والشفة العليا لإحداث ألم شديد في هذه المناطق فيحول الحيوان انتباهه إلى موضع الألم الأشد، حيث يسهل التحكم فيه، ويتم إجراء الفحص المطلوب أو غيره بسهولة تامة .

وهناك أنواع متعددة من اللواشات وهي :

❖ اللواشات العادية Traditional twitch :

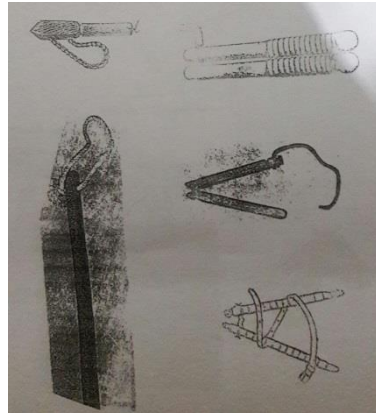
ويمكن تطبيقها على الشفة العليا أو الأذن عند الخيل .



اللواشة العادية

❖ اللواشات الخشبية Wooden Twitch :

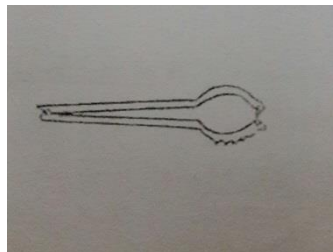
وتطبق على الشفة العليا فقط ولها نماذج مختلفة .



نماذج من اللواشات الخشبية

❖ اللواشات المعدنية Metal Twitch :

وتطبق على الشفة العليا فقط .



اللواشة المعدنية

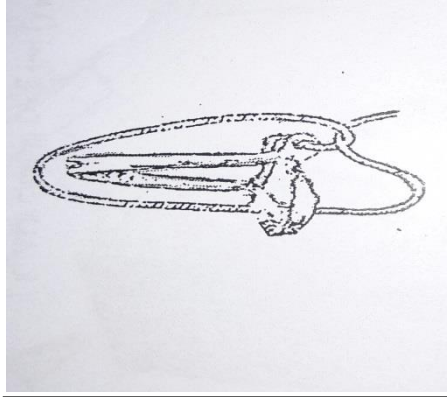
❖ اللواشة الخيطية Loop Twitch :

وتطبق على الفك الأسفل .



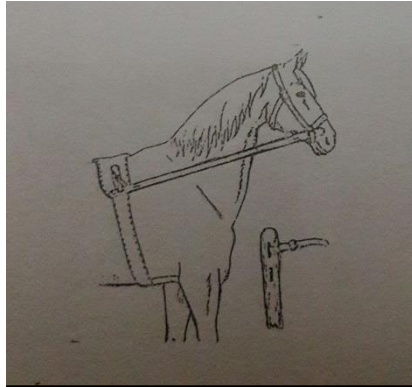
اللواشة الخيطية

❖ لواشة جالفين Galvaynes Twitch :



لواشة جالفين

٨ - طريقة العصا الجانبية : وتستخدم لتثبيت رأس الحيوان مع عنقه نحو الأمام لمنعه من العض أو لحس المراهم المطبقة على المنطقة المصابة أو عض الجروح التي يمكن أن ينالها .



طريقة العصا الجانبية

٩ - طريقة الطوق الخشبي : وهو يشبه تلك التي عند الخيل وتستخدم لنفس الأهداف في الطريقة السابقة .



طريقة الطوق الخشبي

١٠ - طريقة مسك الأذن : طريقة جيدة تستخدم في التحكم بالحيوان أثناء الوقوف وهي تحتاج إلى حزم وقوة .

١١ - طريقة التحكم العجزية Gypsy hold : وتتضمن مسك طية من الجلد مع طبقة عضلية رقيقة في صفحة الرقبة مسكاً قوياً مع مسك الرأس .

٢ - التحكم بالأبقار

Securing of cattle

يوجد طرائق عدة تطبق فيه القوة الفيزيائية من أجل التحكم بالأبقار أهمها :

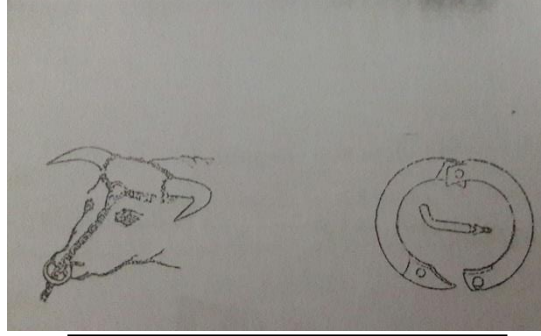
- ❖ مسك الرأس مع الحاجز الأنفي Seizing the septum nasi :
يمسك المساعد برأس البقرة مع الحاجز الأنفي ضاعطاً عليه بالإصبعين الإبهام والسبابة .
- ❖ ملقط الحاجز الأنفي Nose holder : يستعمل لقيادة الحيوان أو التحكم به أثناء الوقوف، ويوجد منه نماذج مختلفة .



نماذج من الملقط الأنفي

❖ حلقة الأنف (الخزام) Nose ring : توضع في الحاجز الأنفي وتثبت بصورة دائمة للتحكم بالحيوان وهي نوعان :

- حلقة أنف ذاتية الثقب Self piercing bull ring :
وهي حلقة لها طرف حاد يستعمل في ثقب الحاجز الأنفي .



حلقة أنف ذاتية الثقب

- حلقة الأنف العادية Ordinary bull ring :

- عند تركيبها تستعمل خزامة الأنف لثقب الحاجز الأنفي ، ويكون الثقب على بعد ١ / -
٢/ سم من مقدمة الأنف .

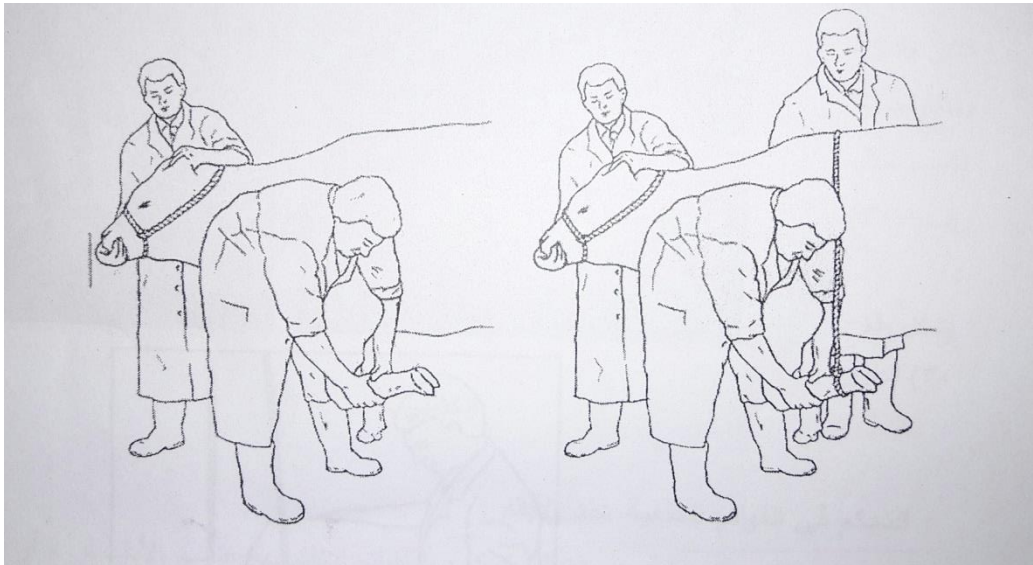


الحلقة الأنفية العادية والجهاز الخاص بها

الزناق Stanchion :

وهو مماثل للذي يستعمل في التحكم في الخيل لمنع الرفس .

رفع القائمة الأمامية lifting the fore limb :



رفع القائمة الأمامية

رفع القائمة الخلفية : lifting the hind limb



رفع القائمة الخلفية

طريقة الطوق الخشبي : يستعمل لمنع البقرة من النطح أو رضاعة نفسها ، أو لمنع وصولها للحس المراهم المدهونة على المناطق التي تكون بمتناولها .

التحكم بالقوائم الخلفية عند الأبقار :

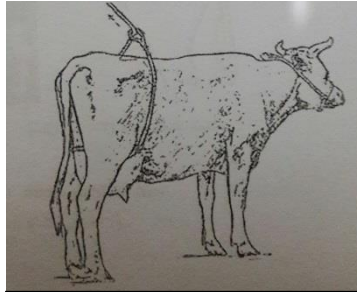
ومن أهم هذه الطرائق :

١. **رباط العرقوب Cow strap or hock strap** : تطبق هذه الطريقة بربط حبل على شكل رقم 8 / فوق العرقوبين ويقيد الحيوان بحيث لا يسمح له بتحريك القائمتين الخلفيتين، وتستخدم هذه الطريقة أثناء فحص الضرع أيضاً أو من أجل أي تدخل جراحي خفيف في القائمة والحيوان واقفاً، أو عندما تكون معتادة على الرفس أثناء الحلابة .

٢. **طريقة الذيل Tail method** : حيث يمرر الذيل من بين القائمتين الخلفيتين ويلف حول أعلى العرقوب ويحكم مسكه مساعد قوي بحيث لا تتمكن البقرة من الرفس .

٣. **تثبيت منطقة العرقوب** : يربط حبل فوق الزر الأيمن (جهة الحلابة) ثم يشد طرف الحبل إلى الوراء من مثل شخص مساعد أو أن يربط إلى وتد في الأرض .

٤. **ربطة خلف الضرع Udder cinch** : يلف حبل حول جسم الحيوان بالقرب من الخاصرة بحيث يمرر خلف الضرع ثم يتحكم به من جهة ظهر الحيوان ويقوم شخص مساعد بشد طرف الحبل الآخر نحو الخلف .



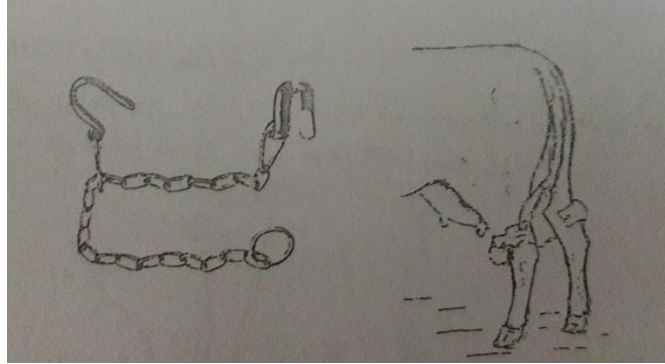
ربطة خلف الضرع

٥. **مسك منطقة المناعم Seizing the groins** : تمسك منطقة المناعم باليد بقوة لمنع البقرة من الرفس .



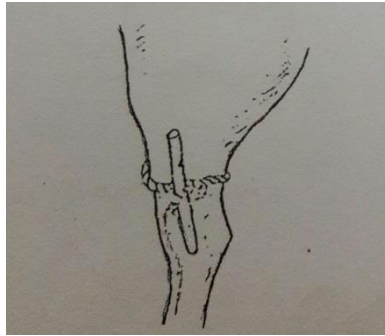
طريقة مسك المناعم

٦. مانعة الرفس الحديدية **Anti kicking chain** : تسمى أيضاً **Hobbes cow** .



مانعة الرفس الحديدية

٧. طريقة اللواشة القائمة **Leg twtiche** : وهي طريقة تطبق من أجل فحص أظلاف القائمة الخلفية ، وتعتمد أساساً على الضغط على وتر أخيليس فترتفع القائمة .

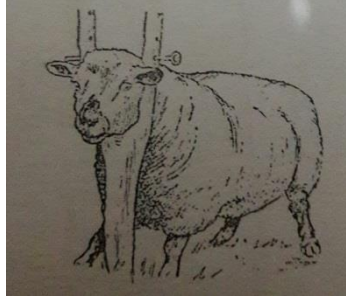


لواشة القائمة

٣ - التحكم بالأغنام Securing of sheep

أ - زناق الأغنام المتنقل **Portable sheep stock**

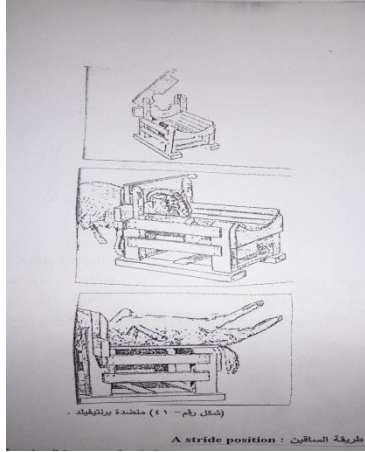
تتضمن قطعة من الخشب القوي على هيئة حرف γ وطرفها السفلي مدبب ليثبت في الأرض كما يثبت الوند ويثبت رأس الخروف بين الفرعين العلويين بواسطة قضيب من الحديد أو الخشب يمرر عبر ثقب موجود في كلا الفرعين .



زناق الأغنام المتقل

ب – منضدة برنتيفيلد Brentifield table :

وتتميز المنضدة بوجود نقرة أو تقعر على سطحها حيث يمكن ترقيد جسم الخروف ضمنها ، ومزودة بأحد جوانبها بغطاء مثبت من طرف ومتحرك من طرفه الآخر على شكل نصف دائرة بحيث يمكن إغلاقه ليغطي جسم الحيوان ثم يثبت في الجانب الآخر من المنضدة .



منضدة برنتيفيلد

ج – طريقة الساقين A Stride position : في هذه الطريقة يقف المساعد منفرج الساقين ليمرر بينهما الحيوان ، ثم يحكم ساقيه على جسم الحيوان ، ثم يمسك القرنين أو الأذنين بيديه جيداً .

٤ – التحكم بالإبل

Securing of camels

يحتاج الطبيب البيطري إلى التعامل مع الإبل والتحكم بها في كثير من الحالات أهمها :

- أثناء الفحص الإكلينيكي وتشخيص المرض ومعالجته .
- من أجل الفحص التناسلي وتشخيص الحمل
- من أجل تقدير العمر عند البيع والشراء .

من طرق التحكم بالإبل :

١. تثبيت إحدى القائمتين الأماميتين : وهي مثنية وربطها بواسطة حبل يلف حول الساعد والوظيف ثم يمرر بعد ذلك حول الرقبة ويثبت عليها والحيوان جاثم على الأرض .

٢. تثبيت القائمة الأمامية الثانية : كما تثبت القائمة الأولى تماماً أو أن تثبت وتعقل والحيوان واقف كما يمكن تثبيت القائمتين الخلفيتين بواسطة حبل يلف فوق منطقة العرقوب على شكل رقم 8 / كما هو الحال في الأبقار .
٣. تطبيق كمامة من الجلد أو الحبال : على فم الحيوان وتثبت خلف رأسه .
٤. استخدام المقود : وهو شائع الاستعمال بين المربين .
٥. هناك طريقة تستعمل للتحكم بالجمال الشرسة بصورة دائمة وتسمى الرسن : والرسن عبارة عن حبل رفيع يمرر من جناح أحد فتحتي الأنف بعد ثقبه ثم يمرر من ثقب آخر في الشفاه العليا ويعقد الحبل من طرفيه بحيث يكون موجوداً بين جناحي الأنف والشفة العليا .